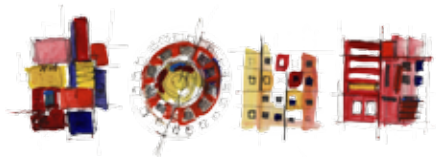


ד"ר (אדריכלית) **טלי חתוקה** היא מייסדת וראש המעבדה לעיצוב עירוני. המעבדה היא גוף מחקר הפועל בחוג לגיאוגרפיה וסביבת האדם באוניברסיטת תל אביב. מאז הקמתה, בשנת 2009, מעורבת המעבדה בפרויקטים המבקשים לאתגר, לשכלל ולעדכן את מאגרי הידע הקיימים בתחום התכנון בישראל ובעולם. לצורך זה נחקרים תהליכים וקשרים בין ההיבטים החברתיים והפיסיים בעיר, וכמו כן נבחנות אסטרטגיות ניסיוניות לקובעי מדיניות בנושאים של תכנון ועיצוב עירוני.

חברי המעבדה לעיצוב עירוני: **אדר' רוני בר**, בוגרת בית הספר לאדריכלות באוניברסיטת תל אביב ותלמידת תואר שלישי בבית הספר ללימודי סביבה ע"ש פורטר. מחקרה עוסק באורחות חיים וטיפולוגיות בינוי בסביבות מגורים חדשות. **אדר' מיכאל יעקובסון**, בוגר בית הספר לאדריכלות בבצלאל, כתב האדריכלות באתר Xnet מבית ידיעות אחרונות, עובד במשרד פרטי ותלמיד תואר שני בחוג לגיאוגרפיה וסביבת האדם. מחקרו עוסק במרכזים עירוניים בערים חדשות בישראל. **אדר' הילה לוטן**, בוגרת בית הספר לאדריכלות בבצלאל ותלמידת תואר שני בחוג לגיאוגרפיה וסביבת האדם. מחקרה עוסק בתכנון סביבות מגורים חדשות בערים מעורבות. **אדר' מירב בטט**, בוגרת בית הספר לאדריכלות בבצלאל ותלמידת תואר שני בחוג לגיאוגרפיה וסביבת האדם. מחקרה עוסק בתהליכי עיור בישראל. המתכננת **ג'סיקה פיין**, בוגרת המחלקה לתכנון ולימודי עיר ב-MIT. כיום עובדת במחלקה לתכנון עירוני בעיריית ניו יורק.

אתר המעבדה: www.lcud.tau.ac.il



להתגורר, לאכלס, להשתכן, לחיות במקום. המציאות של סביבות מגורים עכשוויות היא רבת-פנים, מורכבת. המושג בית אינו מסמן "רק" מקלט פיזי (ואולי מעולם לא סימן) אלא הוא סמל למעמד, בחירה אידיאולוגית, הזדמנות, טריטוריה, מחסום, מקום שנבנה על ידי בני אדם ולמענם, ולכן נמצא בשינוי ובמאבק מתמידים. כיום, סביבות מגורים מושפעות משינויים גיאופוליטיים, תרבותיים וכלכליים שקשורים להגברת הניכור העירוני, עלייה בכוח וביכולת ההשפעה של קבוצות דתיות, כנופיות עירוניות, גידול אוכלוסין, וכן לבעלויות על הקרקע, חוקים וכיוצא בזה. ואכן, שלב חדש מאפיין את הדינמיקה בסביבות המגורים בערי ישראל, שלב הכולל את כל הגורמים המאפיינים קונפליקטים עירוניים עכשוויים: מתחים חברתיים ולאומיים, יוקר מחיה, מדיניות תכנון אסימטרית המשפיעה על הצמיחה של קהילות ומגזרים, שאיפות אישיות לעתיד טוב יותר וחשש גובר בקרב מקבלי ההחלטות שהאלימות תגבה מחיר כלכלי ותדמיתי גבוה.

הספר שכונה-מדינה, פרי המעבדה לעיצוב עירוני באוניברסיטת תל אביב, מתחקה אחר המתחים ואורחות החיים בסביבות המגורים בישראל של תחילת המאה ה-21. הקולות שעולים מהספר מגוונים. חלקם צורמים, קולניים, מסוכסכים, בורים וגזעניים, אחרים הרמוניים ומפויסים. חשוב להקשיב להם כדי להבין את המקום הזה, כדי להבין את עצמנו. על רקע קולות אלו הספר מציג את המארג, מתווה רעיוני, סל של כלים וכיווני מחשבה אשר מבקש להציע רציונל אחר, איכותני, כבסיס לארגון המרחב והמשאבים בתכנון סביבות מגורים בעיר.

רסלינג

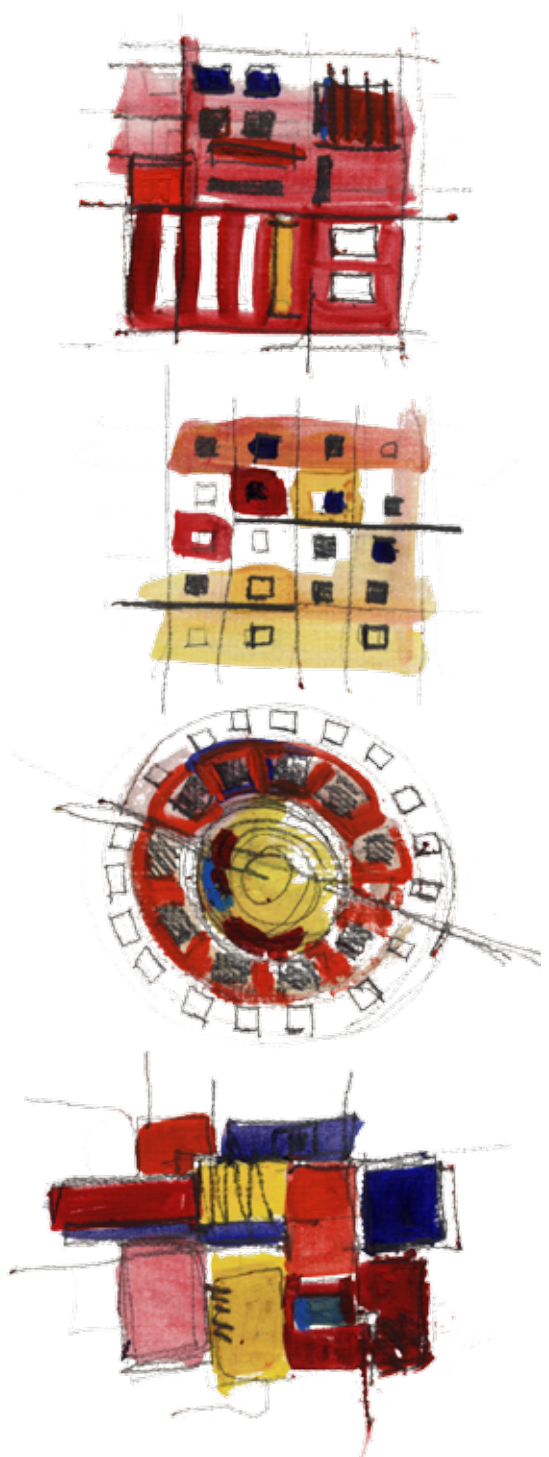
רסלינג

שכונה-מדינה

טלי חתוקה | רוני בר | מיכאל יעקובסון | הילה לוטן | מירב בטט | ג'סיקה פיין

טלי חתוקה
רוני בר
מיכאל יעקובסון
הילה לוטן
מירב בטט
ג'סיקה פיין
המעבדה לעיצוב עירוני
אוניברסיטת תל אביב

שכונה-מדינה



רסלינג

סדרת מרחבים